



Kulunvalvontatuotteet

Kulunvalvonnan tehtävänä on helpottaa kiinteistöissä tapahtuvaa kulkemista. Sen avulla ohjataan, seurataan ja rajoitetaan henkilöiden liikkumista kiinteistön tiloissa. Joskus saattaa tulla myös tarve tarkastella jälkikäteen henkilöiden kulkemista kiinteistössä. Tällöin kulunvalvonnan raportointiominaisuudet ovat tärkeässä roolissa.

Kuvassa olevat portit ovat esimerkkejä, miten kulkemista kiinteistön tiloissa voidaan hallita jo sisääntuloportista lähtien. Kyltti ja hakanen ensimmäisessä portissa eivät vielä rajoita kulkemista, kyltti ehkä varoittaa hieman sisäänpyrkijöitä. Toisen portin kulunvalvonta- ja lukitusvarustus tuottavat sen, että kiinteistöön ei pääse portilta kuka tahansa vaan ainoastaan kiinteistön haltijan määrittelemät henkilöt. Lisäksi kyseisten henkilöiden kulku on rajoitettu ennalta ohjelmoidun oikeuden mukaan.

Oikea tapa tänä päivänä on ratkaista kulunvalvonta nykytekniikan avulla. Tavoitteena on tehdä kulkeminen helpoksi yritykseen tai yhteisöön kuuluville henkilöille ja estää asiattomien sisäänpääsy.

Mikä on sinun vastauksesi asiakkaasi kysymyksiin kulunvalvonnasta ?



Koodilukot



RCOD500/N

Koodilukko, joka on tarkoitettu ulkoviin rajoittamaan asiattomien sisällepääsyä. Näytön symbolit ilmaisevat koodin oikeuden.

- ulko- ja sisäkäyttöön
- kahdeksan 3-6 numeroista koodia
- vetoaika säädettävissä 1 sekunnista 60 minuuttiin
- 10-24 VDC/VAC
- taustavalaistu näyttö



KVI

Koodilukko, joka on tarkoitettu paikkoihin, joissa tarvitaan erityistä ulkoista kestävyyttä.

- ulko- ja sisäkäyttöön, vandaalikoiteloitu
- 100 kpl 4-5 numeroista koodia
- vetoaika säädettävissä 1 sekunnista 1,5 minuuttiin
- 12-24 VDC/VAC
- taustavalaistu näyttö



R-FORCE SILVER/N

Koodilukko, joka on tarkoitettu sisäoviin, esimerkiksi ATK-huoneiden oville. Paristokäyttöisyys helpottaa asennusta.

- sisäkäyttöön
- yhdeksän 3-6 numeroista koodia
- vetoaika 1 sekunnista 30 sekuntiin
- paristokäyttöinen
- hopean värinen





R-FORCE VIT/N

Koodilukko, joka on tarkoitettu sisäoviin, esimerkiksi ATK-huoneiden oville. Paristokäyttöisyys helpottaa asennusta.

- sisäkäyttöön
- yhdeksän 3-6 numeroista koodia
- vetoaika 1 sekunnista 30 sekuntiin
- paristokäyttöinen
- valkoinen

Sähkövastalevyt



ITY-6115/24

Upotettava sähkövastalevy.

- kapeisiin puu- ja metallikehyksiin asennettava
- aikaohjattu malli
- nimellisjännite 24 V
- virrankulutus 100 mA



ITY-6111/24

Upotettava sähkövastalevy.

- puukehyksiin asennettava
- aikaohjattu malli
- nimellisjännite 24 V
- virrankulutus 100 mA



ITY-6110/24

Upotettava sähkövastalevy.

- metallikehyksiin asennettava
- aikaohjattu
- nimellisjännite 24 V
- virrankulutus 100 mA



IY-6105/24

Upotettava sähkövastalevy.

- kapeisiin puu- ja metallikehyksiin asennettava
- painikeohjattu malli
- nimellisjännite 24 V
- virrankulutus 200 mA



RY-2125/24VDC

Hevi-sähkövastalevy kovaan käyttöön.

- metalli- ja puukehyksiin asennettava
- vetolujuus 220 kg
- nimellisjännite 24 V
- virrankulutus 90 mA



RY-2065/24VDC

Hevi-sähkövastalevy kovaan käyttöön.

- metalli- ja puukehyksiin asennettava
- vetolujuus 220 kg
- nimellisjännite 24 V
- virrankulutus 90 mA



DB-12/24V

Tasasuuntaaja Hevi-sähkövastalevyille.

- tasasuuntaaja
- käytettäessä AC-syöttöä ja DC-vastalevyä



Aukipitomagneetit

**1330**

Aukipitomagneetti palo-oviin.

- pitovoima 500 N
- käyttöjännite 24 VDC
- virrankulutus 60 mA
- kaapeli 2 x 0,35, 20 cm

**1335**

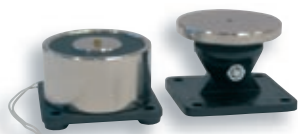
Laukaisupainikkeella varustettu aukipitomagneetti palo-oviin.

- pitovoima 500 N
- käyttöjännite 24 VDC
- varustettu laukaisunapilla
- virrankulutus 60 mA
- kaapeli 2 x 0,35, 20 cm

**1315**

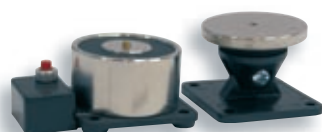
Aukipitomagneetti palo-oviin.

- pitovoima 500 N
- käyttöjännite 24 VDC
- varustettu laukaisunapilla
- virrankulutus 40 mA

**1340**

Aukipitomagneetti palo-oviin.

- pitovoima 1000 N
- käyttöjännite 24 VDC
- virrankulutus 100 mA
- kaapeli 2 x 0,35, 20 cm

**1345**

Laukaisupainikkeella varustettu aukipitomagneetti palo-oviin.

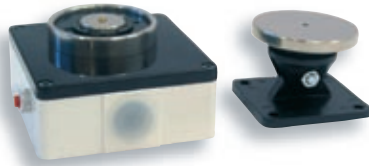
- pitovoima 1000 N
- käyttöjännite 24 VDC
- varustettu laukaisupainikkeella
- virrankulutus 100 mA
- kaapeli 2 x 0,35, 20 cm



1350

Laukaisupainikkeella varustettu aukipitomagneetti palo-oviin.

- pitovoima valittavissa 250 N / 500 N
- käyttöjännite 24 VDC
- varustettu laukaisupainikkeella
- virrankulutus 25 mA / 60 mA



1360

Laukaisupainikkeella varustettu aukipitomagneetti palo-oviin.

- pitovoima valittavissa 400 N / 1000 N
- käyttöjännite 24 VDC
- varustettu laukaisupainikkeella
- virrankulutus 30 mA / 100 mA



1351

Aukipitomagneetin ankkuri.

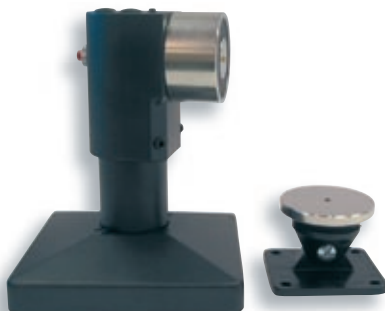
- ankkuri magneetille 1350



1361

Aukipitomagneetin ankkuri.

- ankkuri magneetille 1360



1370/15

Aukipitomagneetti 15 cm jalalla.

- pitovoima 500 N
- käyttöjännite 24 VDC
- varustettu laukaisunapilla
- varustettu 15 cm jalalla
- virrankulutus 60 mA





1370/30

Aukipitomagneetti 30 cm jalalla.

- pitovoima 500 N
- käyttöjännite 24 VDC
- varustettu laukaisunapilla
- varustettu 30 cm jalalla
- virrankulutus 60 mA



1380/15

Aukipitomagneetti 15 cm jalalla.

- pitovoima 1000 N
- käyttöjännite 24 VDC
- varustettu laukaisunapilla
- varustettu 15 cm jalalla
- virrankulutus 100 mA



1380/30

Aukipitomagneetti 30 cm jalalla.

- pitovoima 1000 N
- käyttöjännite 24 VDC
- varustettu laukaisunapilla
- varustettu 30 cm jalalla
- virrankulutus 100 mA

Painikkeet



ARN-1E

Oven avauspainike oviaasennukseen.

- oviprofiiliin
- ruostumatonta terästä



PAINIKE 601111/N

Oven avauspainike seinäasennukseen.

- seinäasennukseen
- varustettu symbolilla

Tarvikkeet



8MM

Panssariletku, joka on tarkoitettu ovi-kaapelin asennukseen.

- sisähalkaisija 7 mm
- ulkohalkaisija 9 mm
- metritavarana



8MM/SP

Panssariletkun kiinnike.

