



UUSI TELEILOJEN LUKITUSJÄRJESTELMÄ

Säästöä ja joustavuutta asianmukaisella lukituksella



2005



Elisa, Finnetin puhelinyhtiöt, Sähkö- ja teleurakoitsijaliitto, TeliaSonera,
TDC Song, Viestintävirasto



Rakennuksen omistajalla on vastuu yhteisten teletilojen lukituksesta ja niiden tietoturvallisuudesta. Yhteisillä teletiloilla tarkoitetaan tiloja, joissa on usean liittymänhaltijan liittymiin kuuluvien johtojen kytkentäpaikkoja tai näihin liittymiin kuuluvia telelaitteita. Yhteisiä teletiloja ovat talojakamo, mahdolliset väli- ja kerrosjakamot, vaihdehuoneet, nousukomerot, nousu- ja jakorasiat sekä muut vastaavat tilat.

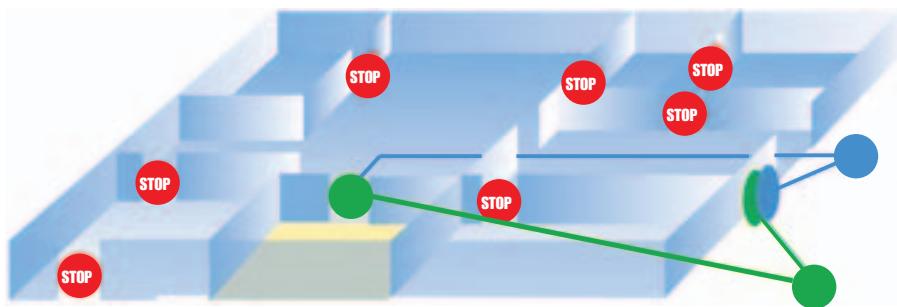
Viestintäviraston määräys puhelinsisäjohtoverkosta (Vv 25 D/2003 M) ja suositus kiinteistön teletilojen lukituksesta (Vv 306/2005 S) sisältävät yleiset vaatimukset rakennusten teletilojen lukitukselle.

KTL1-lukitusjärjestelmä on suosituksen mukainen tapa lukita teletilat ja reittiavaimille tarkoitetut avainsäilöt. Lukituksen kustannuksista vastaa työn tilaaja tai rakennuksen omistaja. **KTL1**-lukitusjärjestelmässä käytetään **ABLOY® PROTEC**-avainjärjestelmää.

KTL1-lukitusjärjestelmä helpottaa käyttäjien ostamien telepalvelujen toimitusta ja ylläpitoa kiinteistössä. Lukitusjärjestelmän käyttäminen tuo selvää säästöä kiinteistölle, koska teleyrityksen edustajat pääsevät teletilaan asennus- ja huoltotoimenpiteisiin ilman kiinteistön erikseen järjestämää avauspalvelua. Rakennuksen omistajan hallussa oleva lukukokohtainen avain mahdollistaa myös valtuutetun teleurakoitsijan pääsyn teletilaan.

Lukitus voidaan toteuttaa seuraavasti:

Rakennuksen ulkoseinässä olevassa avainsäilyssä on reittiavain (mekaaninen avain, kulunvalvontakortti tms.), jolla pääsee vain ulko-ovelta talojakamoon tai muiden teletilojen oville. **KTL1**-avain käy avainsäilyssä ja talojakamon lukkoon, mutta muualla sillä ei pääse.



Avainsäilyssä olevalla reittiavaimella pääsee vain teletilan ovelle.

Avainsäily ja teletilan ovi avautuvat **KTL1**-sarjaan kuuluvalla avaimella

KTL1-työryhmä:

Elisa, Suomen Isännöintiliitto, Suomen Kiinteistöliitto, Sähkö- ja teleurakoitsijaliitto, TeliaSonera, TDC Song, Viestintävirasto

ABLOY® PROTEC

Avainjärjestelmä ammattikäyttöön

ABLOY® PROTEC on uusi levyhaitateknologian kehitysaskel. **ABLOY® PROTEC** on huipputurvallinen avainjärjestelmä, jossa on erinomaiset sarjoitusmahdollisuudet.



Täysmetallinen, symmetrinen avain

ABLOY® PROTEC-avainjärjestelmä on tehdastason järjestelmä, jolle on ominaista keskitetty avainpalvelu tehtaalta sekä suojattu asiakastietojen käsittely.

Turvallisen lopputuloksen takaamiseksi **ABLOY®**-valtuutettu lukkoliike toimittaa **KTL1**-lukituksen. **ABLOY®**-valtuutetun lukkoliikkeen tunnustat tästä merkistä.

